

Department of History
STSN Govt. Degree College, Kadiri
Anantapuram, Andhra Pradesh

Students Study Projects

Topic: The History of Kadiri Lakshmi
Narasimha Swamy Temple

Group: III BA

By

K.Gowri Bai

R.Karishma

M.Prashanthi



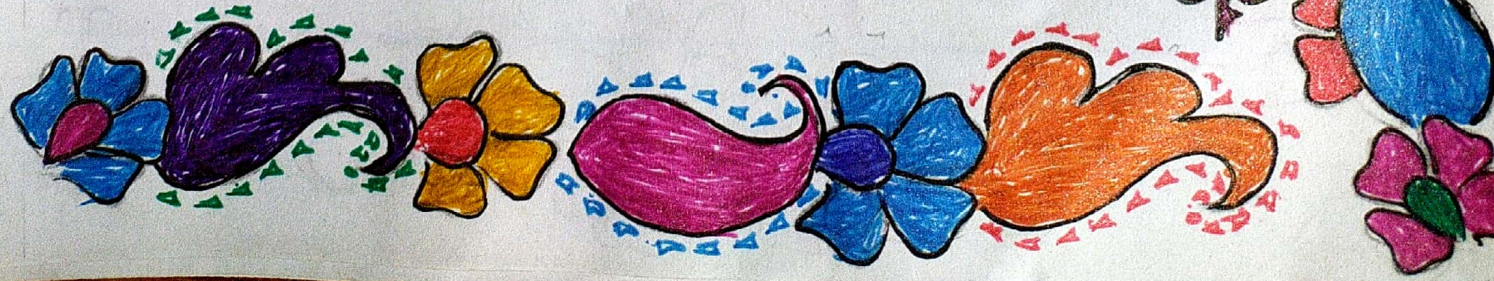
అక్షర సంహిత

అక్షర సంహిత

అక్షర సంహిత

అక్షర సంహిత

అక్షర సంహిత



□ కదిరి శ్రీలక్ష్మీనరసింహస్వామి దేవాలయం



శ్రీ లక్ష్మీనరసింహస్వామివారి మూల పరులు
శ్రీ లక్ష్మీనరసింహస్వామివారి దేవస్థానము

శ్రీలక్ష్మీనరసింహస్వామి దేవాలయం అనంతపురం
 జిల్లాలో కుల కదిరి పట్టణంలోని ఆలయమున
 విశిష్ట భజనం (శ్రీ భాద్ర) లక్ష్మీనరసింహ భజనం .
 నవ నారసింహ క్షేత్రాలలో (శ్రీ భాద్ర) లక్ష్మీనరసింహ
 భజనం ఒకటి. ఇక్కడి విశిష్టత ఏమిటంటే
 మరే నారసింహ క్షేత్రంలో లేని విధంగా స్వామివారు
 ప్రార్థకుని సమీపంగా దర్శనమిస్తారు. ఇక్కడ
 ప్రతి సంవత్సరం నరసింహ స్వామి ప్రహార్యత్సవాల

అత్యంత ధైర్యవముగా జరుగుతాయి. ప్రధానముగా
 బ్రహ్మ గరుడ సేవ, మోహినీ ఉత్సవం, బ్రహ్మ రథోత్సవం
 (తేరు) అత్యంత ధైర్యముగా జరుగుతాయి. వీటిని
 దర్శించుకొవడానికి కదిరి ముచ్చు ప్రకటన జిల్లాల ప్రజలే
 కాక కర్ణాటక, తెమిళనాడు రాష్ట్ర ప్రజలు కూడా
 పెద్ద సంఖ్యలో వస్తారు. ముఖ్యంగా తేరు గోబున
 కదిరి జన సంద్రమును తలపిస్తుంది. దేవస్థానమునకు
 సంబంధించిన ఆర్థాలు కదిరి ముచ్చు ప్రకటన చాలా
 ఉన్నాయి. అవి భృగు ఆర్థము (కొనేరు), ద్రౌపది ఆర్థము,
 కుంతి ఆర్థము, పాండవు ఆర్థము, వ్యాస ఆర్థము
 మొదలైనవి.

పారిశ్రామికత :

ఎత్తైన ప్రవరణితో, విశాలమైన
 జీవరణలో విలసిల్లుతున్న ఈ కదిరి నరసింహ జలయం
 13 వ శతాబ్దంలో దశలవారిగా అభివృద్ధి చెందిందని
 శాసనాల వలన తెలుస్తున్నది. జలయానికి నాలుగు
 తైపులా గోపురాలు కలిగి వున్నవి. ప్రధాన జలయంలో
 గర్భగుడి, అంతరాలయం, అర్థమండపం, రంగ మండపం,
 ఉన్నాయి. రంగ మండపం లో వున్న నాలుగు
 స్తంభాలపై ఉన్న శిల్ప కళా రీతులు అత్యంత
 సుందరంగా ఉంటాయి. ఇకకాచున్న కొనేరును
 ఇకను ఆర్థం అంటారు. ఇకకాడి స్వామివారు
 అమ్మతవల్లి, మహాలక్ష్మి, ప్రహ్లాద సమేతుడై ప్రజలకు

కృష్ణ నవల నాడు మహా సంప్రదానాల్లో పూర్ణావస్థలో.
పదహారు శాఖల పాటు బరిగి ఖాదీ న్న సింహుని
బ్రహ్మాత్మవాయి అత్యంత వైభవోపేతంగా, వేలాది భక్తులు
తరులగా కన్నుల పండుగగా జరుగుతాయి.

శ్రీవారి బ్రహ్మాత్మవాలు :

అంకురార్పణము

కల్యాణోత్సవము

యాసయానము

సిరియానము

హనుమంత యానము

బ్రహ్మగరుడోత్సవము (కదిరి పున్నమి)

శ్రీయ యానము

సూర్య చంద్రబ్రహ్మ యానోత్సవము

యోహాని ఉత్సవము

ప్రణా గరుడోత్సవము

గజ యానము

బ్రహ్మరథోత్సవము (తేరు)

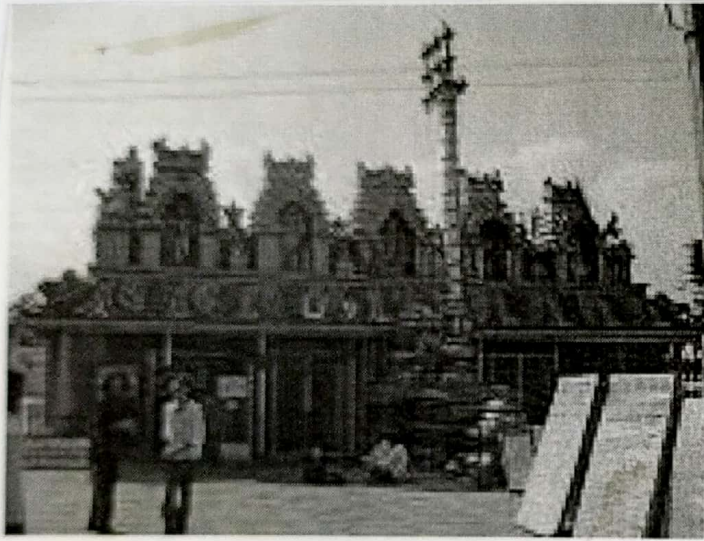
అశ్వ యానము

అర్థవాది (వసంతోత్సవము ,

చక్ర నానము)

మహాసంప్రదాన , పుష్పయాగోత్సవము .

శ్రీలయ
అధాన శాస్త్రం



శ్రీలయ ద్వారాస్థంభం.

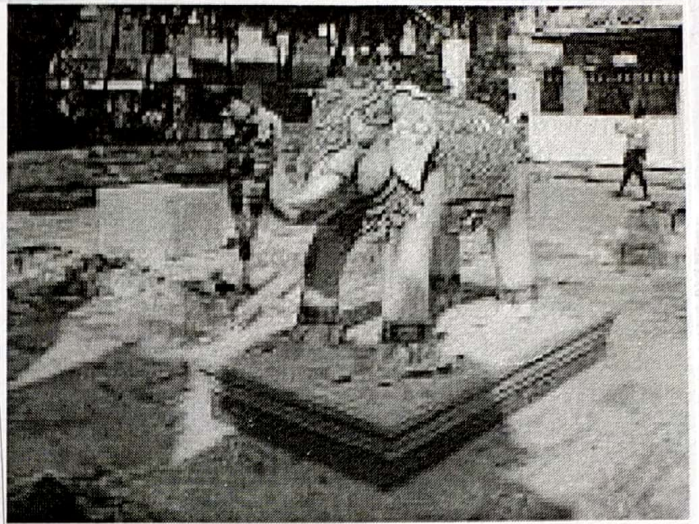
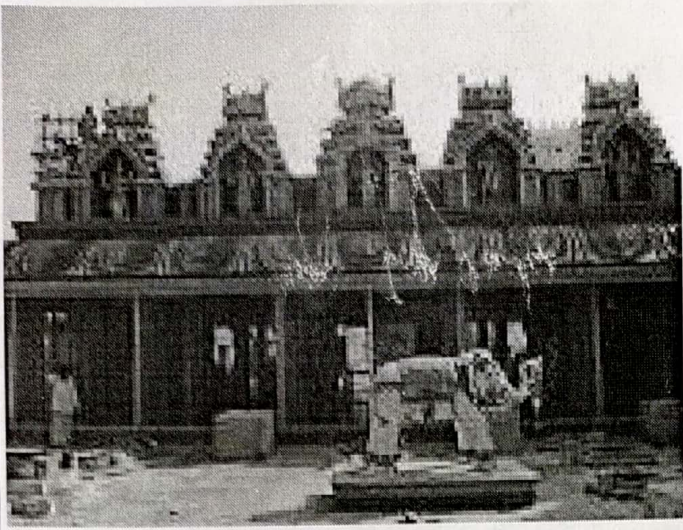


శ్రీలయ అగ్రము వాగు

కూడా పెద్ద సంఖ్యలో విస్తారు. ఇకటి ఇంకీ చిక్కెం
 పుట్టడం, కదిరి సుమారు ఇరవై ఐదు కోటి చీచర్ల
 మారలతో ఉమ్మడి ముఖాను సుమారు పుట్టిన
 వకలలో, 1100 డోలలో అస్తరించి వున్నది. చీచి
 వయస్సు సుమారు 600 చుదల సంవత్సరాలకు ఉంటుంది
 ఒక నమ్మకం. ఇది గిన్నె బుక్ ఆఫ్ వరల్డ్ రికార్డ్స్ లో
 కూడా స్థానం సంపాదించుకుంది. కదిరి పన్నెండు
 కోటిచీచర్ల మారలతో కుటుంబం యొక్క వేయిన
 సమాఖ్య వుంది. ఇది కూడా పుష్కలము ప్రకృతిస్తున్నది.

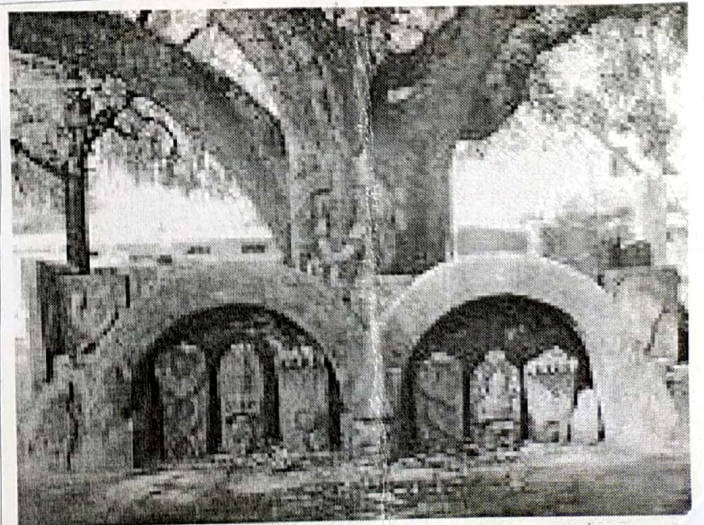
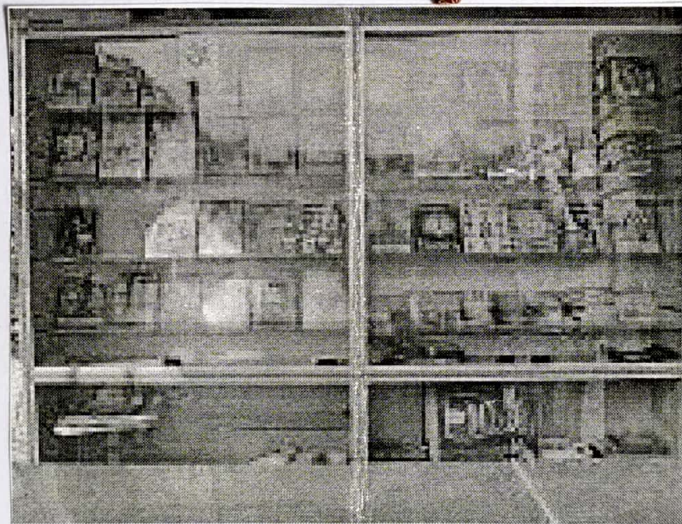
రవాణా సౌకర్యాలు :

అనంతపురం జిల్లాలో కదిరి ముప్పాడం
 ఈ కలయిక కలదు. కదిరి, అనంతపురం నుండి 90 కి.మీ
 మారల కలదు. జిల్లా కేంద్రం నుండి ప్రతి 10 నిమిషాలకు
 ఒక బస్సు కలదు. అదే యేగా అనంతపురం నుండి
 నిర్వహణ చేసే రైలు మార్గం కలదు.



ಕಲಯಂ ನರ್ಮು ಮೂದರಿ ಭಾಗಂ

ಕಲಯಂನಿ ಕೃಷ್ಣಕಾಲಮರಿಯು ತ್ವನಿಸ್ಸ ಮುಕೂಶಂ



ಕಲಯಂನಿ

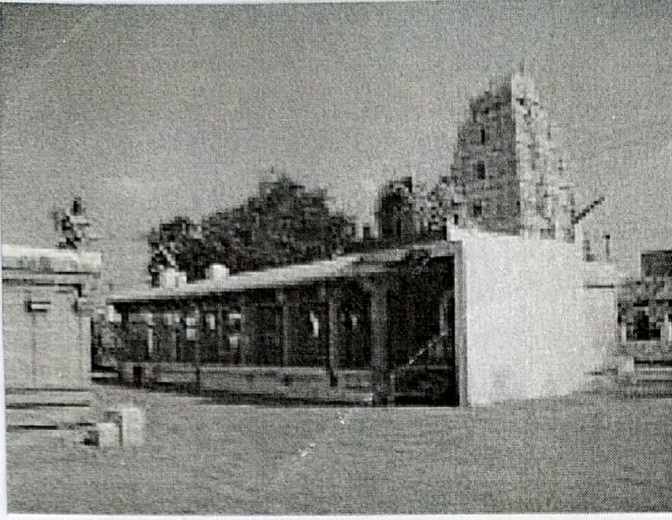
ನಾಗುಕಟ್ಟು

దర్శనయిస్తారు. " బేయాలు స్వామి దేవుడా....
 నన్నెలనాచు... బేయాలు స్వామిదేవుడా... కదిరి
 నరసింహుడి... కాదుమరాయుడి... " అని భక్తులచే
 కొనియాడబడే ఈ నరసింహ స్వామి తొమ్మిదే చాలా
 గొప్పది.

వేదారణ్యుని ఈ ప్రాంతంలోని ఖదిర
 చెట్టు ఎక్కడవనా వున్నందున దీనికి ఖాది అని కాల-
 క్రమేణా కదిరి అనే పేరు స్థిరపడింది. ఖదిరి చెట్టు
 అనగా చంద్రు చెట్టు. ఖాది చెట్టు (కింద ఇక్కడ
 నరసింహ స్వామి యెసినందునో ఖాది లక్ష్మీ నరసింహ స్వామి
 అనే పేరు వచ్చిందని ఒక కథ ఇక్కడ ప్రచారంలో
 వుంది. ఈ జలయంత్రం రంగ మండపం పై వేసిన రుసులు
 బొమ్మలు శతాబ్దాల నాటివి. అందుచేత కొంత
 యెసినట్లున్నా ఇప్పుటికి చాలా బాగున్నాయి. ఈ
 జలయం ముందున్న పెద్ద రాతి ధ్వజ స్తంభం నలభైన్న
 అక్షం కొంత బిచ్చర్వానికి గురి చేస్తుంది. ధ్వజ స్తంభం
 పునాదిలో నుండి కాకుండా ఒక బుడవైనీ అలా
 నిలబెట్టా ఉన్నది.

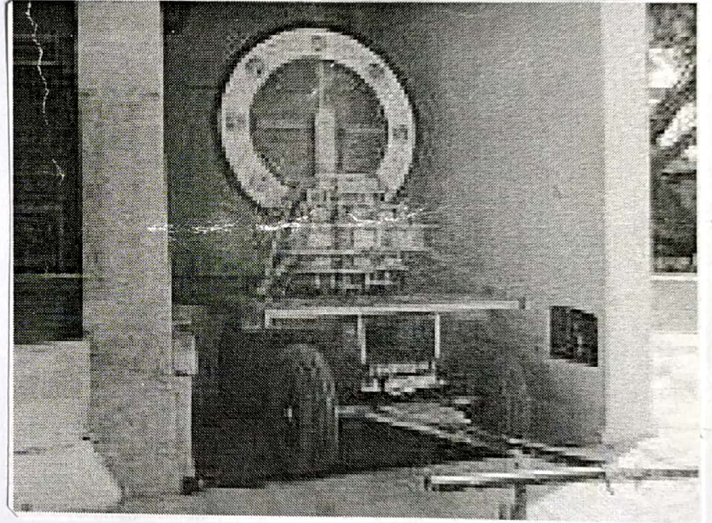
ఉత్సవాలు :

ప్రతి ఏడు ఘొల్లణ మాసంలో
 శ్రీవారి ప్రత్యోత్సవాలు అత్యంత యోగ్యముగా
 నిర్వహిస్తారు. ఘొల్లణ శుక్ల దశమి నాడు
 అంబారాధ్వజాల్ యెదలయ్యే ప్రత్యోత్సవాలు ఘొల్లణ



శ్రీవారి
అలంకార మండపం

శ్రీవారి దేవగిరికి
మొదటి రథం.



న్యానందాది భుజుత్తీర్ణం
(కానీయ)