

Department of History
STSN Govt. Degree College, Kadiri
Anantapuram, Andhra Pradesh

.....

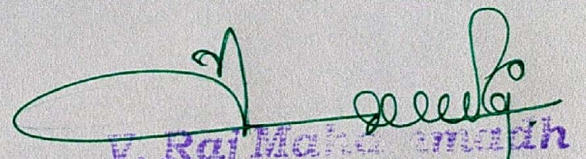
Students Study Projects

Topic: Sammakka Sarakka Jatara in Telangana

Group: I BA (HEP)

By

K.Pavithra


V. Raj Mohan Reddy
M.A. (His.), M.A. (Eng), M.Phil., (Ph.D)
Lecturer in History
S.T.S.N. Govt. Degree College
KADIRI, Anantapur (Dt.)

ఈ గుణముల నాటం వన జూతర. ఆతలంబ గిరిజన జూతర. రావరికళి కియంబ
 రాసి, అన్యాయునిది ఎదిరించి, ఇవం అను ద్రావణాగ్నిం చొసిన అడవిబిడ్డలైన
 క్రిమిమనులను తల్లెలుగా భక్తిజనలకుం బ్రాణింపకునె క్షురంప జూతర.

అభయారాగ్నిం జనారాగ్నిం గా యార క్షకళలాడుతూ కనుల ఎండుక చెప్పి
 అన్విశ్రయ జూతర. క్రిమియాలివె అతేపెద్ద గిరిజన జూతర గు రికంబులకెక్కిన
 యెదైన జూతర యేవారంబి ఇరిగి సుయ్యకీ నులలయ్యల జూతర."

జూతరకీ అన్య యేవారం జూతర.

క్రిమియాలివె అతేపెద్ద గిరిజన జూతర.

తల్లెలుకూతుళ్లయన సుయ్యకీ నులలయ్యల యోగగాధి కంకళియల కాలం నాటం నాటది.
 అన్యాయునిది నిండకారాగ్నింబివె యేవారంబి కలియనుండెం దండెది. క్రిమిబిడ్డెకి చెందిన
 కలియలు ఇకనాడు వోడలను అడవికి వెళ్లురు. కలిదూరం వెళ్లక అడవికి ఒక
 చాడ క్షులు తప్పక యలయాలి దూర ఒక ఎసిబిడ్డ కనియించింది. క్రి యయలతర
 ద్విదేం చూసి యారు దిక్కయ చెందారు. భక్తియారవచ్చిరికి కళ్లు యునుకొని కండె
 దివరకు యివారు కళ్లు త్రివి చూసెనకితో క్షులు యయలయయ్యాయి. ఒకసన్నయ్య
 లాళికిస్తూ ఎసిబిడ్డె యాత్రం అకినె దండి. క్రి ఎసిబిడ్డెను యారు పట్టికెం గూడెనకి
 త్రిసంబయ్యారు. వెదురు పుడిళ్లు వోసి, క్రియను పట్టి యెద కుచ్చండె బిడ్డె కిండె
 దివర కనుకగా కలివనూరారు. అడవికివె పెద్దక్షులు కిచ్చెదెవెను వనయం
 దండె గట్టి వట్టికు యచ్చి బుధిగా నుభుకులయ్యల దుయ్యెంవోరి. ఈ కిచ్చెలునిది
 తలకొంది గిరిజనులు క్రియను కిండెదేవర కంకలం గా తలెది. సుయ్యకీ అని
 వేరు వెట్టికున్నారు. క్రియ కిండి యయలయలను చూంవడంలా సుయ్యకీని గిరిజ
 నులలు దివర గా క్రియంబనూరారు. సుయ్యకీ క్రయంగా యుక్తయయలను అకి
 యచ్చింది. కంకళియ నుయ్యెంబివె నియంబె'రాగ్నింబివె యోలయం రాగ్నింబి
 యాలివె యేవారంబి వేంబుట్టెన పగనిట్టె రాగ్నింబి సుయ్యకీకు యయలం
 చెగారు. యయలం తల్లెల సుయ్యకీ, పగనిట్టె రాగ్నింబి యేవారం ద్రావణానిది
 నియంబెలుగా యిలంబెకు ద్రావణంబుచారు. వెలుక్రయం తల్లెలంబె

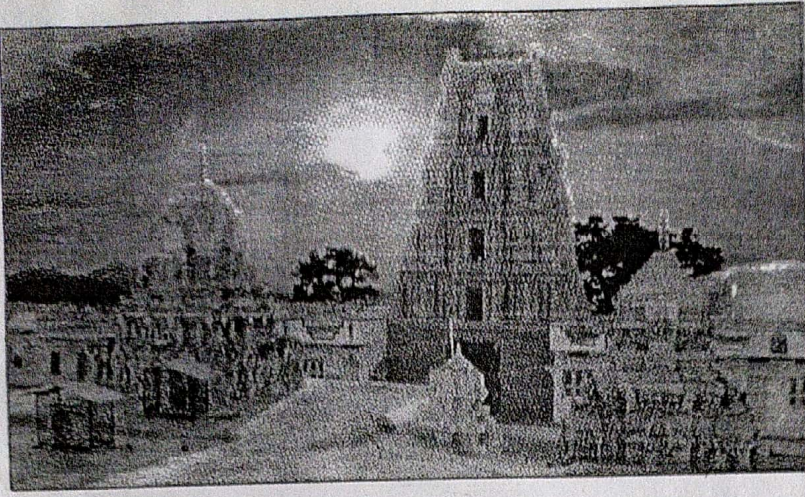
నారలయ్యలకు ప్రతీకారంగా ఘోరీస్థా గిరిజన గూఠాను ద్విభాగవైభాగం గూఠావ్యాధిగా వస్తున్నారు. బ్రిటి సర్కారు, నారలయ్యల గిరిజన గూఠావ్యాధి ప్రత్యేక ప్రాంతాన్ని ఏర్పాటు చేసింది.

చరిత్రకు భద్రాతం... ఏగిడె చిత్రం!

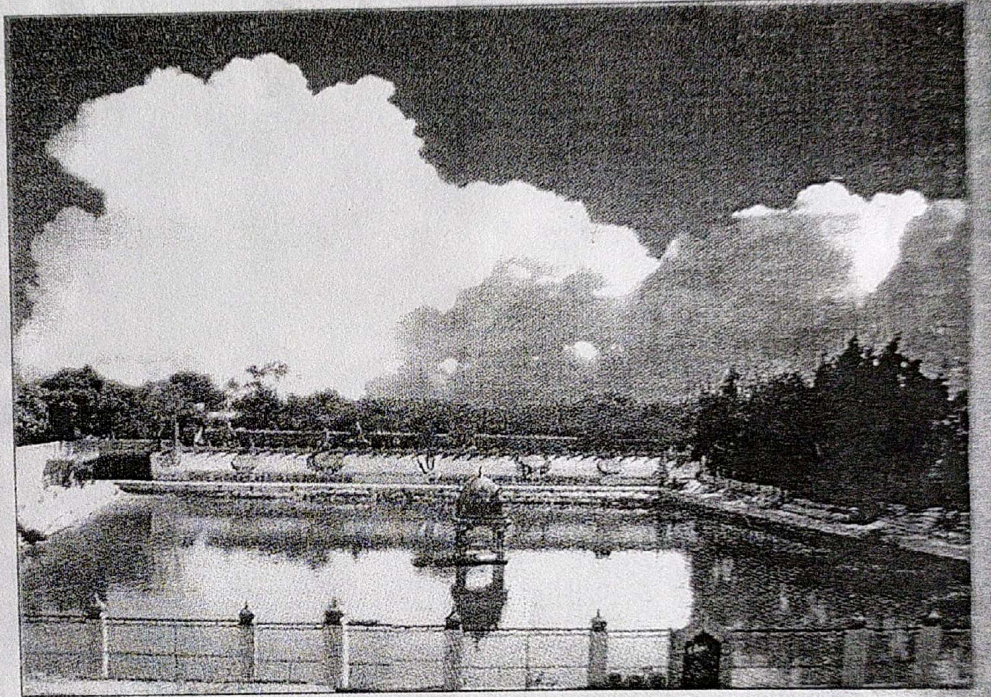
ఈయం చరిత్రను చూసి దిగ్భావం వచ్చింది. గాఠా వ్యవస్థల చరిత్రను చూసి చింతించాలి. ఏగిడె చూసి గాఠావ్యాధుల చరిత్రను గాఠా చూసి సంతోషించాలి. కిందికి ఈ ఏగిడె చిత్రం గాఠాల చరిత్రకు వ్యతిరేక భద్రాతం ఉంది. ఏగిడె ఒక్కోటిలో తింజు గిరిజన నారలయ్యల గిరిజన వ్యాధి ఉంది. ఒక్కోటిలో యాదానాథులు, యాదానాథుల గిరిజన వ్యాధి కలిగి ఉంది. బ్రిటి సర్కారు ప్రాంతాల్లో తింజు ఉంది. దీనిని భద్రాతం గూఠాల వ్యాధి ఉంది. వ్యాధుల గాఠాల ప్రత్యేక, గాఠాల, గాఠావ్యాధులు, యాదానాథులు, గాఠా వ్యాధుల ప్రాంతాలలో తింజు ఉంది. చూసిన వ్యాధులు, యాదానాథులు, వ్యాధి వ్యాధుల వ్యాధులు కలిగిన వ్యాధులు ఉంది.

హిత్యం ఏమిటా గాఠం :-

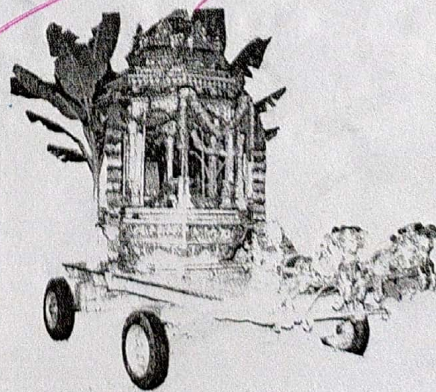
వ్యాధులను సర్కారు నారలయ్యల గూఠాను నిజాం ప్రాంతాల్లో సుదీర్ఘం. 1940లో గూఠాకు 15వేల యాదానాథుల వ్యాధులు చూపుతున్నారు. నిజాం ప్రాంతాల్లో 1944 నుండి గూఠా గాఠం వ్యాధులు చూపుతుంది. కిందికి యాదానాథులు వ్యాధి వ్యాధులను సర్కారు కల్పించారు. గూఠా కిందికి వ్యాధులు చూసిన వ్యాధుల గూఠా వ్యాధులను, గూఠా వ్యాధుల వ్యాధులను నిజాం వ్యాధి. ప్రత్యేక 1958లో వ్యాధుల గూఠా వ్యాధులను నిజాం వ్యాధి గూఠా వ్యాధులను, గూఠా వ్యాధులను నిజాం వ్యాధి.



గర్భగుడి శిఖరము



భృగు తీర్థము (కోనేరు)



శ్రీ స్వామి వారి వెండి రథము